



DIN 15079 - oder so....

Wir fertigen Ihre Produkte so wie Sie sie benötigen. Normen und Regelwerke dienen uns lediglich als konstruktive Grundlage. Feinabstimmungen und Änderungen werden entsprechend Ihren Anforderungen durchgeführt.

Böhmer Zerspanungstechnik
GmbH & Co. KG

Annenstraße 79
58453 Witten

Tel: +49 (0) 2302 / 961 - 0
info@kranlaufrad.de
www.kranlaufrad.de

Antriebslaufräder mit Wälzlagerung - extrem robust und zuverlässig

Willkommen in unserem Hause

Kranlaufräder funktionieren als tragende Maschinenteile welche hohen Belastungen ausgesetzt sind.

Unsere hochwertigen Produkte kommen immer dann zum Einsatz, wenn allerhöchste Anforderungen an die Sicherheit und Zuverlässigkeit der Komponenten gestellt werden.

Hohe Sicherheitsstandards und eine permanente Verfügbarkeit der Anlagen sind unabdingbare Voraussetzungen für unsere internationale Kundschaft, die seit Jahrzehnten auf BÖHMER vertraut.

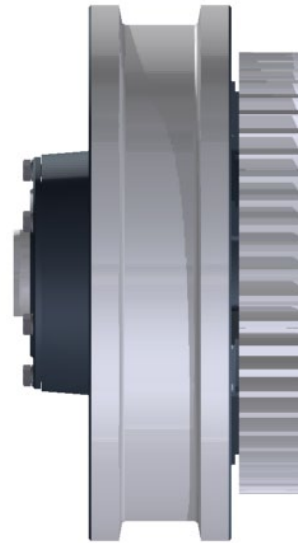
BÖHMER-Produkte bewähren sich tagtäglich bei Kranherstellern, in der Hüttenwerksindustrie, auf Umschlagbahnhöfen, bei Hafen-Umschlagsgesellschaften und vielen anderen Betreibern...

Das können wir für Sie tun

Langjährige Erfahrung und stetiges Engagement in Forschung und Entwicklung versetzen uns in die Lage, ständig neue und auf den Einsatzzweck hin abgestimmte Konstruktionslösungen anzubieten.

Die Kranlaufräder fertigen wir nach Norm, Kundenzeichnungen oder als durch Sie genehmigtem Konstruktionsvorschlag aus unserem Hause.

Als Vorlage dienen uns Normen, Kundenzeichnungen, technische Daten, Berechnungen oder einfach nur grobe Skizzen. Den Rest erledigen wir.



Bezeichnungsbeispiel

Angetriebenes Kranlaufrad mit breitem Laufrad (B), großem Zahnkranz (G), Laufraddurchmesser $d_1 = 630\text{mm}$ und Spurbreite $b_1 = 110\text{mm}$

Kranlaufrad BG 630 x 110 - BIS 2079

bei Anfragen / Bestellung bitte stets zusätzlich angeben:

- Sondermaße / Änderungen
- Werkstoff für Radkörper (siehe Seite 6)
- Werkstoff für Radreifen (siehe Seite 6)
- Werkstoff für Zahnkranz (siehe Seite 6)

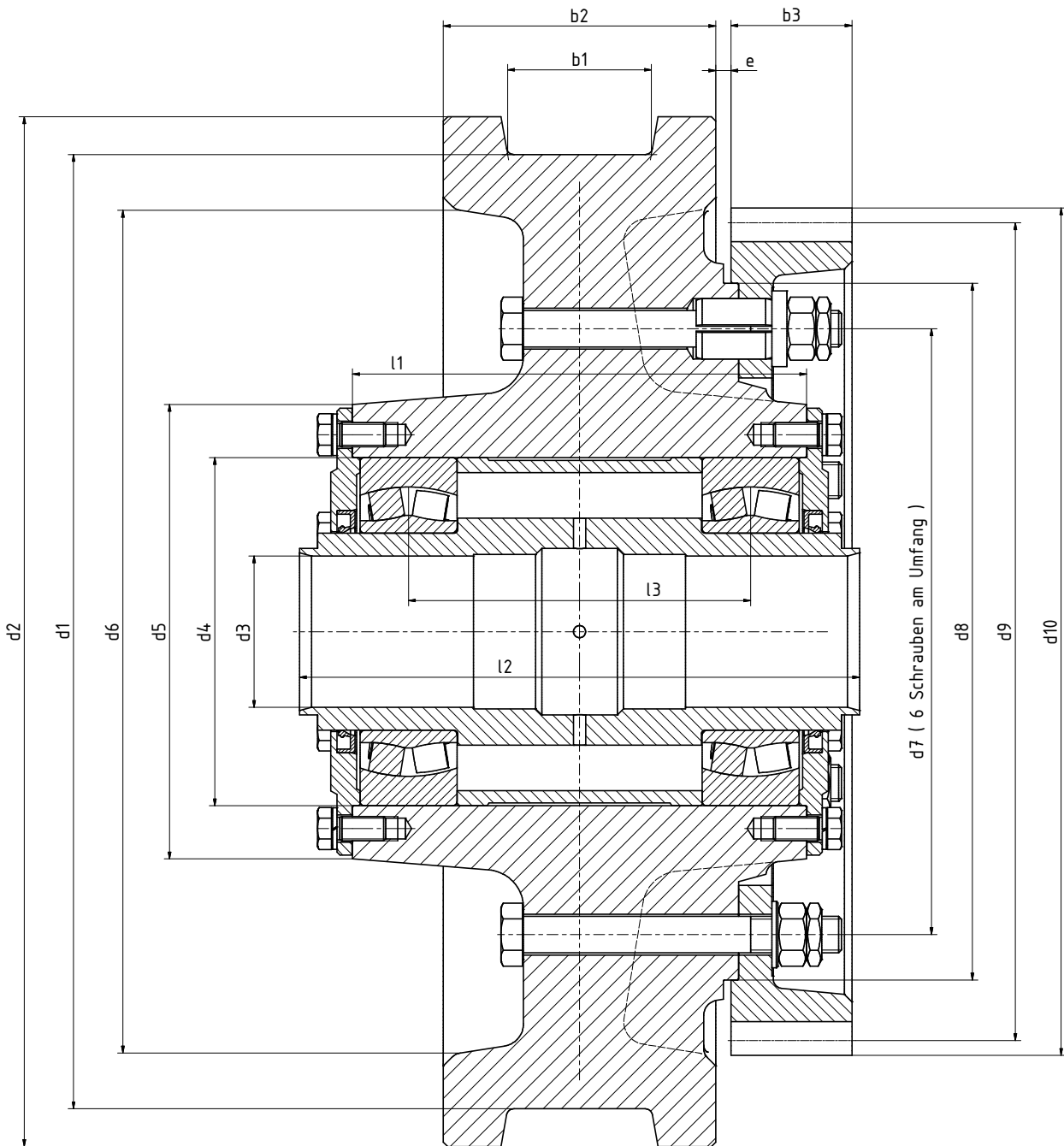
Formverschlüsselung

Formbuchstabe	Erklärung
S	schmales Laufrad
B	breites Laufrad
G	großer Zahnkranz
K	kleiner Zahnkranz

Kein Laufrad ist wie das Andere...

Nur selten werden Kranlaufräder in absoluter Übereinstimmung mit der Norm verwendet. Oftmals gibt es Sonderausführungen im Bereich der Ausdrehungen oder auch der Werkstoffe. Je nach Einsatzbedingung werden an die Komponenten unterschiedlichste Anforderungen gestellt, welche man nur durch detaillierte Anpassung erfüllen kann.

Bei uns bekommen Sie das, was Sie benötigen!



Antriebslaufräder mit Wälzlagern der Reihe 222..

d1 h9	Form	b1 max.	b2	b3	e	l1	l2	l3	d2	d3 D10	d4 H7/r6	d5 min.	d6	d7	d8 H7/h9	d9	d10 h11	z	m	Wälzlager DIN 635
315*	SG	55	90	60	15	190	250	140	350	60	160	220	270	-	210	312	324	52	6	222 18
	BG	65	110			210	270	160												
400*	SK	65	110	65	15	220	280	164	440	80	180	240	345	-	230	320	336	40	8	222 20
	SG					400	416	50												
	BK	90	140			320	336	40												
	BG					400	416	50												
500*	SK	65	110	70	15	230	290	162	540	90	215	285	435	-	275	420	440	42	10	222 24
	SG					490	510	49												
	BK	90	140			420	440	42												
	BG					490	510	49												
630	SK	75	120	80	20	260	330	186	680	100	230	300	560	400	460	540	560	54	10	222 26
	SG					450	510	620						640	62					
	BK	110	160			400	460	540						560	54					
	BG					450	510	620						640	62					
710	SK	90	140	90	20	300	370	217	760	110	270	340	630	450	510	600	624	50	12	222 30
	SG					520	580	686						710	58					
	BK	160	210			450	510	600						624	50					
	BG					520	580	686						710	58					
800	SK	90	140	100	20	320	390	230	850	125	290	360	710	550	610	696	720	58	12	222 32
	SG					600	660	792						816	66					
	BK	160	210			550	610	696						720	58					
	BG					600	660	792						816	66					
900	SK	90	140	110	20	340	410	244	950	140	320	390	805	620	680	812	784	56	14	222 36
	SG					690	750	910						882	63					
	BK	160	210			620	680	812						784	56					
	BG					690	750	910						882	63					
1000	SK	90	140	110	20	330	410	222	1050	160	360	450	900	710	790	896	924	64	14	222 40
	SG					760	840	980						1008	70					
	BK	160	210			710	790	896						924	64					
	BG					760	840	980						1008	70					
1120	BK	160	220	125	20	440	520	322	1180	180	400	490	1010	800	880	992	1024	62	16	222 44
	BG													870	950	1088	1120	68		
1250	BK	160	220	125	20	440	520	310	1310	200	440	530	1140	920	1000	1120	1152	70	16	222 48
	BG													1000	1080	1216	1248	76		

* Ausführung entspricht nicht der Abbildung. Der Zahnkranz wird mit den Deckelschrauben fixiert.
Anschluss- und Abstandsmaße wie in Tabelle angegeben.

Antriebslaufräder mit Wälzlagern der Reihe 223..

d1 h9	Form	b1 max.	b2	b3	e	l1	l2	l3	d2	d3 D10	d4 H7/r6	d5 min.	d6	d7	d8 H7/h9	d9	d10 h11	z	m	Wälzlager DIN 635
315*	SG	55	90	60	15	190	250	122	350	60	170	230	270	-	210	312	324	52	6	223 16
	BG	65	110			210	270	142												
400*	SK	65	110	65	15	220	280	137	440	80	215	275	345	-	230	320	336	40	8	223 20
	SG					400	416	50												
	BK	320	336			40														
	BG	400	416			50														
500*	SK	65	110	70	15	230	290	140	540	90	240	310	435	-	275	420	440	42	10	223 22
	SG					490	510	49												
	BK	420	440			42														
	BG	490	510			49														
630	SK	75	120	80	20	260	330	164	680	100	260	330	560	400	460	540	560	54	10	223 24
	SG					450	510	620						640	62					
	BK	400	460			540	560	54												
	BG	450	510			620	640	62												
710	SK	90	140	90	20	300	370	188	760	110	300	370	630	450	510	600	624	50	12	223 28
	SG					520	580	686						710	58					
	BK	450	510			600	624	50												
	BG	520	580			686	710	58												
800	SK	90	140	100	20	320	390	202	850	125	320	390	710	550	610	696	720	58	12	223 30
	SG					600	660	792						816	66					
	BK	550	610			696	720	58												
	BG	600	660			792	816	66												
900	SK	90	140	110	20	340	410	210	950	140	360	450	805	620	680	812	784	56	14	223 34
	SG					690	750	910						882	63					
	BK	620	680			812	784	56												
	BG	690	750			910	882	63												
1000	SK	90	140	110	20	330	410	188	1050	160	400	490	900	710	790	896	924	64	14	223 38
	SG					760	840	980						1008	70					
	BK	710	790			896	924	64												
	BG	760	840			980	1008	70												
1120	BK	160	220	125	20	440	520	285	1180	180	460	550	1010	800	880	992	1024	62	16	223 44
	BG													870	950	1088	1120	68		
1250	BK	160	220	125	20	440	520	275	1310	200	500	590	1140	920	1000	1120	1152	70	16	223 48
	BG													1000	1080	1216	1248	76		

* Ausführung entspricht nicht der Abbildung. Der Zahnkranz wird mit den Deckelschrauben fixiert.
Anschluss- und Abstandsmaße wie in Tabelle angegeben.

Unsere Werkstoffempfehlungen...

Wählen Sie für Ihre Anwendung den optimalen Werkstoff aus.

Durch unsere langjährige Erfahrung können wir Ihnen eine exklusive Vorauswahl an Werkstoffen anbieten. Mit den folgenden Werkstoffen liegen sie in allen Fällen auf der sicheren Seite. Unserer Auswahl liegen neben konstruktiven, auch wirtschaftliche Kriterien zu Grunde um Preis und Leistung in einem ausgewogenen Verhältnis anbieten zu können.

Stahlgusswerkstoffe für Laufräder

Kurzname	Wärmebehandlung	Zugfestigkeit R_m in N/mm ²
GE300 (GS-60)	normalisiert (+N)	520 bis 670
GS-70	normalisiert (+N)	> 690
G34CrMo4	vergütet (+QT2)	830 bis 980
G42CrMo4	vergütet (+QT2)	850 bis 1000
G50CrMo4	vergütet (+QT2)	900 bis 1100
GS-35NiCrMo14	vergütet (+QT2)	1000 bis 1200
GS-35CrMoV10.4	vergütet (+QT3)	1050 bis 1200
ADIDUR	vergütet (+QT)	> 940
GS-34CrNiMo6 ¹⁾	vergütet (+QT2)	900 bis 1100
GS-33NiCrMo744 ¹⁾	vergütet (+QT2)	1050 bis 1250

1) kaltzäher Werkstoff, für Einsätze bei Tieftemperaturen geeignet

Zahnkranzwerkstoffe

Empfehlungen für Stahlgusswerkstoffe:

- GS-52
- GS-60
- GS-70
- G-42CrMo4 +QT2,
- GS-34CrNiMo6 +QT2 (kaltzäh)

Empfehlungen für Vergütungsstähle:

- S355J2
- C45 +N
- C60 +N
- 42CrMo4 +QT
- 34CrNiMo6 +QT (kaltzäh)

Weitere Werkstoffdaten

Auf unserer Homepage finden Sie gültige Werkstoffdatenblätter zu allen oben aufgeführten Werkstoffen. Besuchen Sie uns unter:

www.kranlauftrad.de

Schmiede-/ Vergütungsstähle für Laufräder

Kurzname	Wärmebehandlung	Zugfestigkeit R_m in N/mm ²
C45	normalisiert (+N)	> 560
C60	normalisiert (+N)	> 650
34CrMo4	vergütet (+QT)	750 bis 900
42CrMo4	vergütet (+QT)	800 bis 950
50CrMo4	vergütet (+QT)	850 bis 1000
30CrNiMo8	vergütet (+QT)	1000 bis 1200
34CrNiMo6 ¹⁾	vergütet (+QT)	900 bis 1100

1) kaltzäher Werkstoff, für Einsätze bei Tieftemperaturen geeignet

Zubehörteile

Zubehörteile wie Deckel, Buchsen, Distanzringe usw. werden standardmäßig aus S355J2 gefertigt.

Alle weiteren Zubehörteile entsprechen den in der jeweiligen Norm hinterlegten Anforderungen und Werkstoffvorgaben.

*Benötigen Sie besondere Ausführungen der Zubehörteile?
Bitte in der Anfrage / Bestellung gesondert angeben.*

Allgemeine Hinweise

Ausführung

Die Ausführung der Kranlaufräder muss nicht den Maßen dieser Norm entsprechen. Alle Laufräder können entsprechend Ihren Anforderungen in nahezu allen Parametern angepasst werden. Desweiteren können auch andere Lagerwerkstoffe verwendet werden. Die angezogene Norm dient lediglich als technische Orientierung.

Werkstoffe

Die in dieser Norm angegebenen Werkstoffe und Daten wurden den aktuell gültigen DIN EN Normen entnommen. Die Werkstoffvorauswahl beruht auf technischen Erfahrungswerten und gilt nicht als verbindliche Vorgabe. Entsprechend den Anforderungen können auch andere Werkstoffe eingesetzt werden.

Anstrich und Konservierung

Falls nicht, oder nicht anders angegeben, werden unsere Kranlaufräder standardmäßig konserviert und angestrichen. Dieser Standard umfasst eine Beschichtung der Anstrichflächen mit 1K Zinkphosphatgrundierung in RAL 7031 blaugrau und die Konservierung der Kontakt- und Funktionsflächen mit Tectyl 506 EH-40.

Eine Farbgebung nach Ihren Vorgaben, sowie komplette Anstrichsysteme mit Lieferantenvorgabe sind selbstverständlich möglich.

Preise & Lieferzeiten

Nahezu jede von uns verkaufte Ausführung ist mit individuellen Anpassungen versehen und mit teilweise extrem unterschiedlichen Fertigungskomplexitäten behaftet. Daher ist es uns nicht möglich pauschale Preise im Voraus anzugeben. Sie erhalten von uns die Preise und Lieferzeiten zu Ihrer Ausführung auf direkte Anfrage.



Ihre Ansprechpartner - kompetent und freundlich

Anfragen

Um Ihre Anfrage so schnell wie möglich bearbeiten zu können, ist es wichtig, dass wir alle technischen Informationen vorliegen haben.

Bei Unklarheiten oder Fragen können Sie uns gerne kontaktieren!

Verkauf

Inland & Export

Tel: +49 (0) 2302 / 961 - 141 od. - 145
Fax: +49 (0) 2302 / 961 - 222
E-Mail: info@kranlaufрад.de

Technik

Technisches Büro

Tel: +49 (0) 2302 / 961 - 160
Fax: +49 (0) 2302 / 961 - 222
E-Mail: info@kranlaufрад.de

Unsere Verantwortung Qualitätsmanagementsystem nach ISO 9001:2015



Böhmer Zerspanungstechnik GmbH & Co. KG • Annenstraße 79 • D-58453 Witten
Tel +49 (0) 2302 961 - 0 • Fax +49 (0) 2302 961 222 • www.kranlaufрад.de • info@eisenwerkboehmer.de